

## راههای ورود، تکمیل و تأیید اطلاعات سیمابر استان گلستان ویژه رابطین آماری دستگاه های اجرایی

۱- جهت ورود به سایت سیمابر استان گلستان حتماً از مرورگر Internet Explorer نسخه ۷ به بالا استفاده کنید.

۲- از طریق آدرس [WWW.Simabar.ir](http://WWW.Simabar.ir)، صفحه ورود مطابق تصویر زیر نمایش داده می شود.

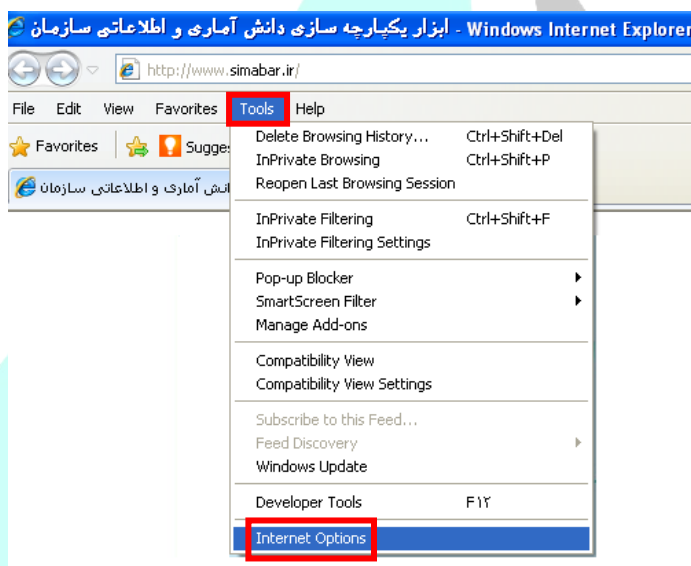
• دسترسی به سایت مزبور از طریق لینک ورود کاربران در سامانه اطلاع رسانی سیمابر استان گلستان به آدرس زیر

[http:// Simabar.golestanp.ir](http://Simabar.golestanp.ir)

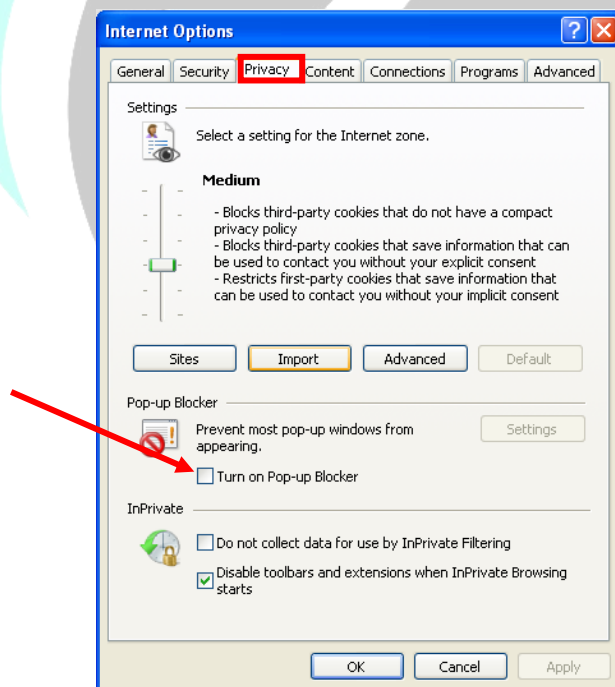
نیز امکان پذیر می باشد.

۳- قبل از ورود نام کاربری و رمز عبور در قسمت مربوطه، لازم است برخی از تنظیمات را مطابق زیر انجام دهید :

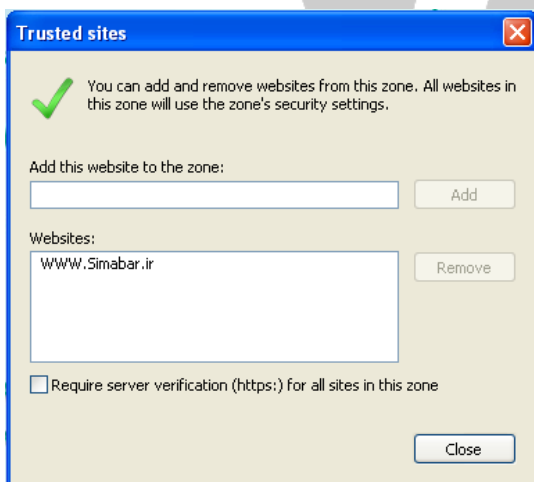
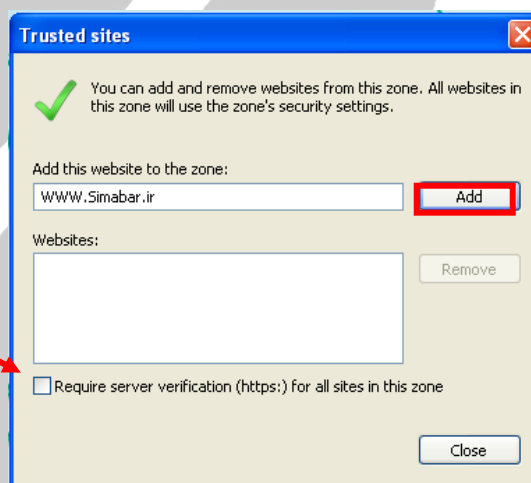
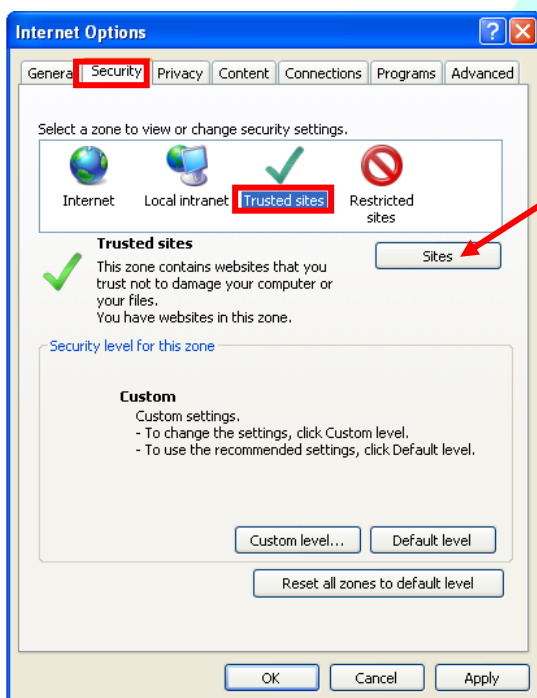
- از منوی Tools زیر منوی Internet Options را انتخاب کنید.



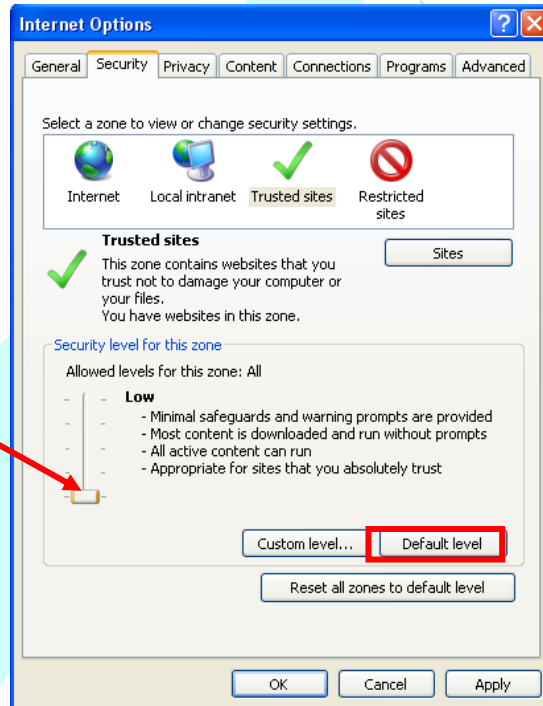
- در صفحه باز شده Internet Options از tab بالای صفحه Privacy را انتخاب کرده و در پایین صفحه Privacy در قسمت Turn on Pop-up Blocker ، تیک کنار آنرا بر دارید.



- در ادامه در صفحه باز شده Internet Options از tab بالای صفحه Security را انتخاب کرده و گزینه Trusted Sites را انتخاب و پس از انتخاب گزینه Sites را انتخاب کرده و نسبت به معرفی آدرس WWW.Simabar.ir مطابق تصاویر زیر اقدام نمایید.



پس از بستن پنجره فوق، از صفحه Internet Options از tab بالای صفحه گزینه security و سپس گزینه Default level را انتخاب و سپس security levels for this zone را روی Low قرار دهید.



- در پایان دکمه Ok را کلیک کرده، پنجره Internet Explorer (برنامه سیمابر) را ببندید و دوباره باز کنید.
- پس از وارد مشاهده صفحه ورود، با نام کاربری و رمز عبور اختصاصی و محرمانه خود وارد سیمابر استان گلستان شوید.



سیمابر استان گلستان

سامانه یکپارچه مدیریت آمار و برنامه ریزی



وزارت شور  
استانداری گلستان  
معاونت برنامه ریزی  
اداره کل آمار و اطلاعات

نام کاربری

رمز عبور

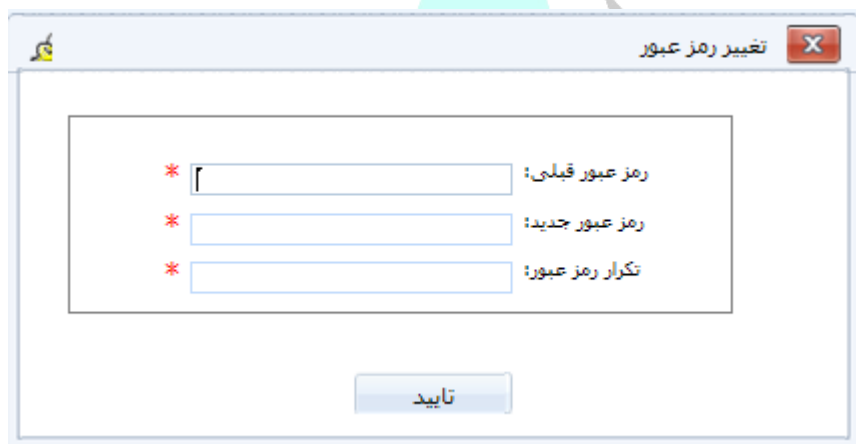
ورود با نام کاربری و رمز عبور شبکه

راهنمای ورود ●

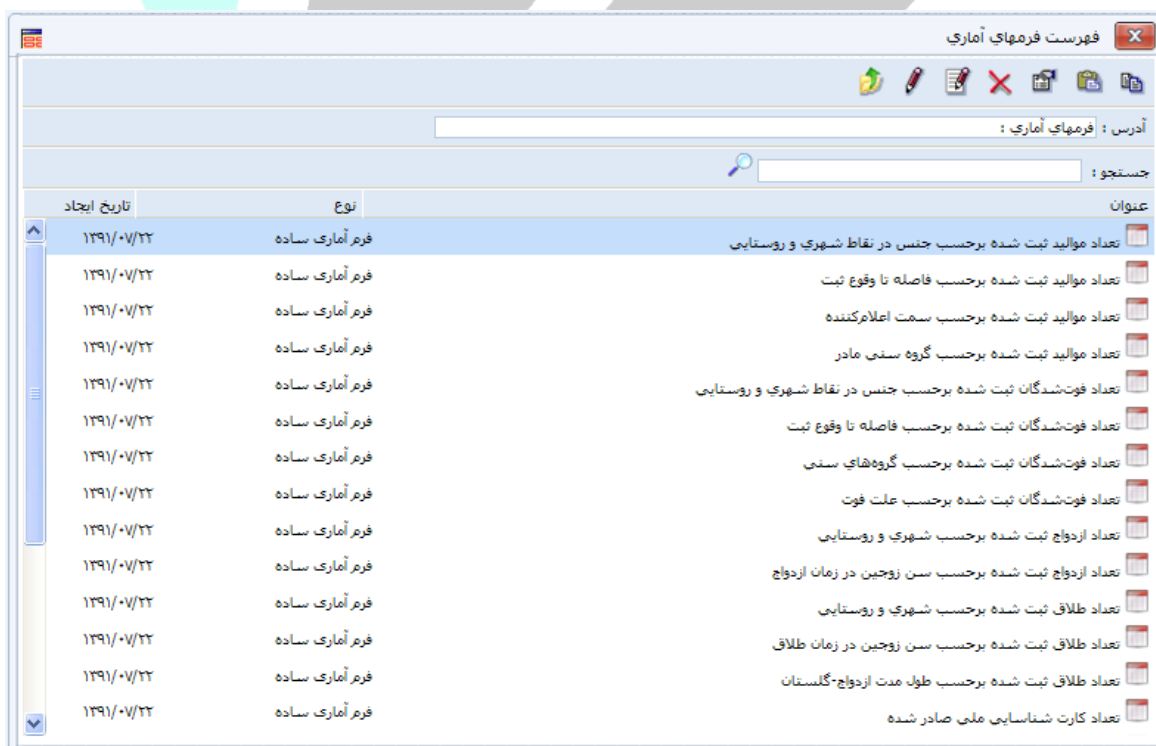
دریافت قابل رجستری جهت تنظیمات مرورگر کاربر ●

کلیه حقوق این برنامه متعلق به استانداری گلستان می باشد

منوی تغییر رمز عبور: یکی از منوهای موجود در این سامانه، تغییر رمز عبور می باشد که بهتر است کاربران رمز عبور ارائه شده را به دلخواه خود تغییر دهند.



۴- منوی فرمهای آماری / اطلاعاتی: منوی فرمهای آماری / اطلاعاتی برای دسترسی به فرمهای ورود اطلاعات کاربران می باشد. مشاهده این فرمها، مستلزم امکان دسترسی به کاربر بوده که توسط طراح سیستم (Admin) انجام می گردد. برای مشاهده فرمهای دسترسی داده شده به هر کاربر، لازم است با کلیک کردن بر روی منوی فرمهای آماری / اطلاعاتی، فهرست فرمهای آماری / اطلاعاتی مشاهده می گردد.



عنوان	نوع	تاریخ ایجاد
تعداد موالید ثبت شده برحسب جنس در نقاط شهری و روستایی	فرم آماری ساده	۱۳۹۱/۰۷/۲۲
تعداد موالید ثبت شده برحسب فاصله تا وقوع ثبت	فرم آماری ساده	۱۳۹۱/۰۷/۲۲
تعداد موالید ثبت شده برحسب سمت اعلام کننده	فرم آماری ساده	۱۳۹۱/۰۷/۲۲
تعداد موالید ثبت شده برحسب گروه سنی مادر	فرم آماری ساده	۱۳۹۱/۰۷/۲۲
تعداد فوت شدگان ثبت شده برحسب جنس در نقاط شهری و روستایی	فرم آماری ساده	۱۳۹۱/۰۷/۲۲
تعداد فوت شدگان ثبت شده برحسب فاصله تا وقوع ثبت	فرم آماری ساده	۱۳۹۱/۰۷/۲۲
تعداد فوت شدگان ثبت شده برحسب گروه های سنی	فرم آماری ساده	۱۳۹۱/۰۷/۲۲
تعداد فوت شدگان ثبت شده برحسب علت فوت	فرم آماری ساده	۱۳۹۱/۰۷/۲۲
تعداد ازدواج ثبت شده برحسب شهری و روستایی	فرم آماری ساده	۱۳۹۱/۰۷/۲۲
تعداد ازدواج ثبت شده برحسب سن زوجین در زمان ازدواج	فرم آماری ساده	۱۳۹۱/۰۷/۲۲
تعداد طلاق ثبت شده برحسب شهری و روستایی	فرم آماری ساده	۱۳۹۱/۰۷/۲۲
تعداد طلاق ثبت شده برحسب سن زوجین در زمان طلاق	فرم آماری ساده	۱۳۹۱/۰۷/۲۲
تعداد طلاق ثبت شده برحسب طول مدت ازدواج-گلستان	فرم آماری ساده	۱۳۹۱/۰۷/۲۲
تعداد کارت شناسایی ملی صادر شده	فرم آماری ساده	۱۳۹۱/۰۷/۲۲

۵- مشاهده و ورود اطلاعات فرم آماری: در شکل زیر یکی از فرم‌های آماری بصورت نمونه نمایش داده شده است که برای نمایش فرم براساس فرض‌های موجود لازم است گزینه بارگذاری فرم را کلیک کرده تا فرم برای ورود اطلاعات نمایش داده شود.

شهری/روستایی:

شهری

گروه بندی سن در نیروی کار:

۱۰ ساله و بیشتر

**مقادیر بیش فرض دوره زمانی:**  
 سال\_فصل: ۱۳۸۴ فصل: بهار

بارگذاری فرم

جنس و استان	نرخ مقدار اشتغال ناقص زمانی	سهم شاغلین با ساعات کارمعمول بیش از ۵۰ ساعت	سهم جمعیت دارای اشتغال ناقص زمانی	نسبت اشتغال	نرخ جمعیت دارای اشتغال ناقص زمانی
کل کشور	۲,۲	۴۸	۵,۸	۲۳,۶	۵
آذربایجان شرقی	۱,۴	۵۵,۹	۳,۵	۲۶,۸	۳,۲
آذربایجان غربی	۲,۱	۵۲,۹	۶,۴	۲۳,۱	۵,۵
اردبیل	۳,۳	۴۷,۳	۸,۶	۲۳,۱	۷,۲
اصفهان	۲,۹	۴۶,۲	۶,۱	۳۷,۹	۵,۲
البرز					
ایلام	۳,۳	۴۲	۷	۲۶,۳	۵,۶
بوشهر	۰,۷	۵۰,۱	۱,۹	۳۰,۲	۱,۷
تهران	۱,۳	۵۲,۶	۲,۹	۳۴,۱	۲,۵
چهارمحال و بختیاری	۳,۶	۳۷,۹	۱۱	۳۲,۷	۹,۶
خراسان جنوبی	۲,۹	۴۹,۱	۷,۳	۳۲	۶,۲
خراسان رضوی	۳	۴۵,۹	۷,۳	۲۵,۶	۶,۵
خراسان شمالی	۲,۴	۴۸,۹	۷	۳۲,۶	۶
خوزستان	۲,۶	۴۸,۲	۷,۴	۲۹,۱	۶,۲
زنجان	۱,۹	۴۸,۵	۴,۳	۲۶,۳	۳,۵

پس از ورود و ذخیره اطلاعات، برای ورود اطلاعات جدید لازم است پس از انتخاب فرض‌های جدید موجود، دکمه بارگذاری فرم را کلیک نمائید.